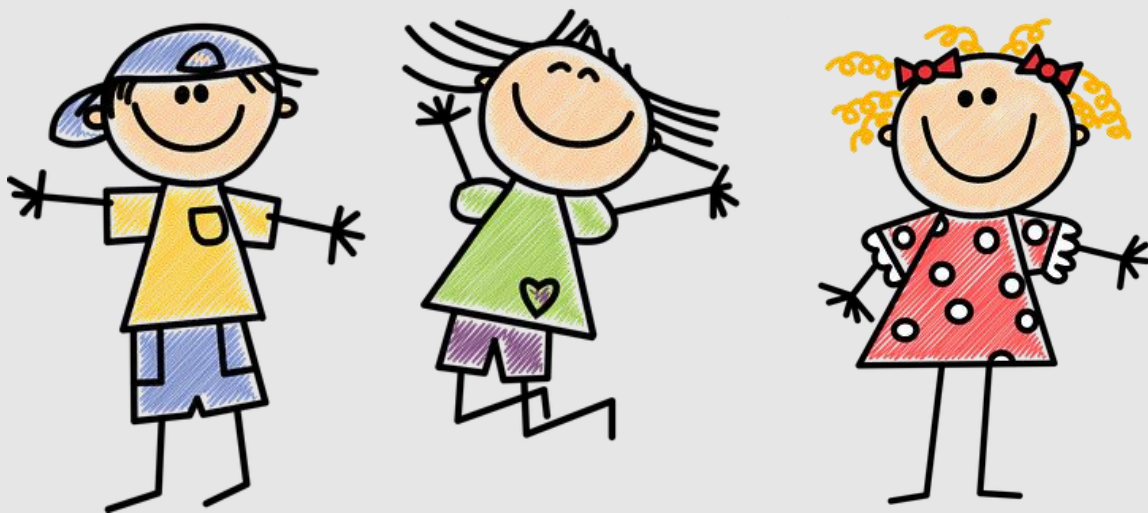




# La politique « Petite Enfance », « Enfance et Jeunesse » de la Commune



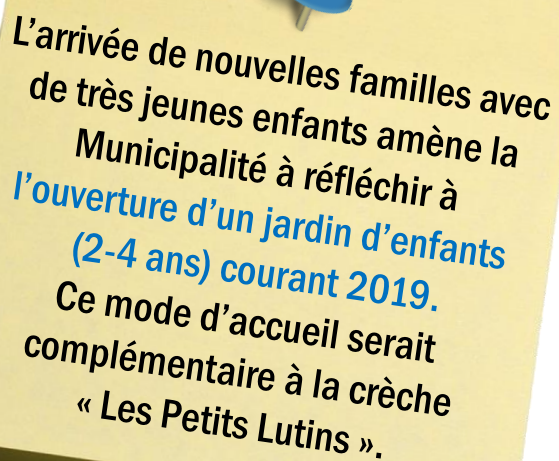
Chers parents,

Avec l'augmentation de la population, la Municipalité se doit d'adapter les modes de garde en fonction des besoins des familles, notamment pour les 3-4 ans scolarisés à partir de septembre 2018.

La Municipalité et l'association « Poly'Gones » ont mené une réflexion conjointe afin d'augmenter la capacité d'accueil pour les 3-6 ans.

De ce fait, pour satisfaire les familles, la commune mettra à disposition de l'association une partie des locaux de l'école maternelle.

L'objectif de ce livret est de vous présenter la politique « Petite Enfance », « Enfance et Jeunesse » sur notre commune.



L'arrivée de nouvelles familles avec de très jeunes enfants amène la Municipalité à réfléchir à l'ouverture d'un jardin d'enfants (2-4 ans) courant 2019. Ce mode d'accueil serait complémentaire à la crèche « Les Petits Lutins ».

L'équipe municipale.



## La crèche « Les Petits Lutins »

Le Multi Accueil « Les Petits Lutins », géré par une association de loi 1901, est un lieu de vie et d'éveil qui doit permettre à l'enfant de se construire, d'évoluer et de s'épanouir harmonieusement. C'est aussi un lieu de prévention, de protection et d'écoute du jeune enfant et de sa famille.

Son objectif est de répondre au mieux aux besoins d'accueil des parents et de favoriser la socialisation, le respect, la créativité, la sécurité et l'autonomie des enfants. La gestion associative par les parents est un moyen de participer au projet de vie de la structure de façon conviviale et pédagogique. Chaque parent utilisateur est convié à s'impliquer dans cette vie associative et est adhérent de fait à l'inscription de leur enfant.

Il propose un accueil de jeunes enfants avec mise en place et gestion d'activités pour les enfants de 3 mois à 4 ans.

**Accueil du Lundi au Vendredi de 7h30 à 18h30.**

### Contact

7, rue Chatelard Dru  
04 74 01 76 16  
direction@lespetitslutins.fr  
www.lespetitslutins.fr



## Le Relais Assistants Maternels « Les Écureuils » (RAM)



Le RAM « Les Écureuils » à Lentilly est un relais fixe géré par la Communauté de Communes du Pays de L'Arbresle.

Les relais Assistants maternels sont des lieux d'accompagnement, de conseils et d'informations, dédiés à l'accueil individuel des jeunes enfants. Le R.A.M. « Les Écureuils » accueille aussi bien les assistants maternels (échanges, partage d'expérience, perfectionnement...) que les parents (conseils, recherche d'assistant maternel, information) mais également les enfants (première socialisation, jeu...).

**Permanences téléphoniques ou sur rendez-vous :** le lundi, mardi, et jeudi après-midi et le mercredi toute la journée. Pour les temps collectifs, accueil le lundi, mardi, jeudi et vendredi de 8h30 à 11h30 (hors vacances scolaires).

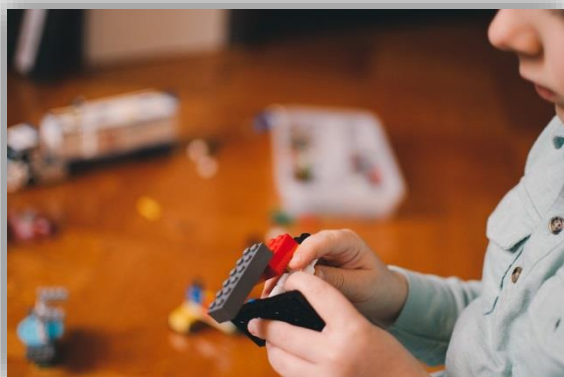
### Contact

15 Rue de la Mairie  
04 74 01 52 59  
relais.lesecureuils@paysdelarbresle.fr  
www.paysdelarbresle.fr



# Les temps périscolaires

La municipalité a développé à partir de la rentrée 2014 un programme d'activités périscolaires pour les écoles publiques.



## L'emploi du temps de ces établissements (la Clé Verte et le Pré Berger) se déroule comme suit :

- Temps d'enseignement de 8 h 30 à 11 h 30 puis de 13 h 30 à 16 h 30.
- Les temps d'activités périscolaires sont possibles de 7 h 30 à 8 h 20, de 11 h 30 à 13 h 30 et de 16 h 30 à 18 h 30.
- Accueil et sorties échelonnées de 7 h 30 à 8 h 15 et de 16 h 30 à 18 h 30.

Ces activités proposées par la commune durant les temps périscolaires ont été sélectionnées pour offrir un choix intéressant et épanouissant pour les enfants tant du point de vue culturel que créatif ou sportif. Les ateliers périscolaires ont lieu dans le bâtiment prévu à cet effet au 9 rue des Écoles

### Contact

9 rue des écoles  
04 81 50 01 12 - 06 34 90 16 06  
lentilly.animation@alfa3a.org



## Les maternelles et élémentaires

L'inscription de votre enfant dans une école publique se fait en mairie avec le livret de famille et un justificatif de domicile. Le certificat d'inscription doit être remis ensuite à l'école de votre enfant.

### École publique maternelle La Clé Verte

9 rue des Ecoles  
04 74 01 76 58  
ce.0692738b@ac-lyon.fr

### École publique élémentaire Le Pré Berger

20 rue de la Gare  
Tél. 04 74 01 77 12  
ce.0692529z@ac-lyon.fr  
www.primaire-lentilly.fr

### École privée Jeanne d'Arc Maternelle et Élémentaire

Chemin du Bricollet  
04 74 01 71 03  
info@ecole-jeannedarc-lentilly.fr  
www.ecole-jeannedarc-lentilly.fr





## Le Centre de Loisirs

Le Centre de Loisirs est une structure qui accueille les enfants de 3 à 11 ans.

### Horaires d'ouvertures

Ouverture les mercredis et toutes les vacances scolaires de 7h30 à 18h30.

**Permanences pour les inscriptions** (au Bureau de l'association, 9 rue des Écoles)

- Le samedi matin entre 10 heures et 12 heures et mercredi de 17 heures à 18 h 30.
- Pendant les vacances scolaires, tous les jours de 17 heures à 18 h 30.

Pour une première inscription, ne pas oublier votre attestation CAF + votre numéro d'allocataire CAF + photocopie du carnet de vaccination de votre enfant. Le Centre de Loisirs est ouvert tout le mois d'août. Règlements par chèques CESU et ANCV acceptés. Le Centre de Loisirs peut fournir des factures pour les Comités d'Entreprise sur demande.

Le Centre de Loisirs accueille les enfants à besoins spécifiques ; les familles doivent fournir le PAI de l'enfant (Projet d'Accueil Individualisé).

### Contact

9 Rue des Écoles  
04 74 01 39 77 ou 07 81 75 54 29  
centredeloisirs@polygones-lentilly.fr  
www.polygones-lentilly.fr



## Secteur Jeunes

Le Secteur Jeunes est une structure qui accueille les jeunes de 11 à 17 ans.

### Horaires d'ouvertures

#### En période scolaire

- lundi, mardi, jeudi et vendredi de 15 h 30 à 18 h 40.
- Les jeunes seront pris en charge à la sortie du collège uniquement à 16 h 40.
- mercredi de 12 heures à 18 h 30.
- le vendredi de temps en temps une soirée est organisée de 19 heures jusqu'à 22 h 30.

#### En période de vacances scolaires

- tous les jours de 8 h 30 à 18 h 30.

### Permanences pour les inscriptions

Au Secteur Jeunes, 3 Chemin des côtes tous les soirs entre 17 heures et 18 h 30.  
Au Bureau de l'association, 9 rue des Écoles le samedi matin de 10 heures à 12 heures.



### Contact

3 Chemin des Côtes  
04 74 72 02 48 ou 06 18 91 65 49  
secteurjeunes@polygones-lentilly.fr  
www.polygones-lentilly.fr

## Le Point Information Jeunesse (PIJ)



C'est un espace ouvert à tous : jeunes, parents, éducateurs, étudiants, animateurs, enseignants, responsables d'associations, désirant s'informer et trouver une première réponse à toutes les questions sur la formation, l'emploi, les métiers, la santé, le logement, la vie sociale, les loisirs, les vacances, le sport, la vie quotidienne ainsi que des offres d'emploi.

### Contact

Place Pierre Marie DURAND à L'Arbresle  
04 74 72 02 19 - pij.larbresle@paysdelarbresle.fr  
www.facebook.com - www.paysdelarbresle.fr

### Horaires d'ouverture

Mardi : 15 h 00 - 18 h 00  
Mercredi : 10 h 30 - 14 h 00 / 15 h 00 - 18 h 00  
Jeudi : 15 h 00 - 18 h 00  
Vendredi : 15 h 00 - 18 h 00  
Samedi : 10 h 00 - 12 h 00

