

RHÔNE

LE DÉPARTEMENT

DIRECTION INFRASTRUCTURES ET MOBILITÉ
Service Voirie Nord

Route départementale 160
PR 4 284 à PR 4 484
36 route Napoléon 69210 LENTILLY

Antenne Technique de Gleizé, le **15 SEP. 2020**

Lentilly

ARRÊTÉ 2020 - SVN - N° 708 **Réglementation temporaire - Mise en place d'une circulation alternée**

LE PRÉSIDENT DU CONSEIL DÉPARTEMENTAL DU RHÔNE

Vu le Code Général des Collectivités Territoriales, et notamment son article L. 3221-4 ;

Vu le Code de la Route ;

Vu le Code de la Voirie Routière ;

Vu l'instruction interministérielle sur la signalisation routière (Livre 1 - 8e partie Signalisation temporaire) approuvée par l'arrêté interministériel du 24 novembre 1967, relatif à la signalisation des routes et autoroutes, et modifiée successivement ;

Vu l'arrêté départemental n° ARCG-SJC-2020-0026 du 8 SEPTEMBRE 2020 portant délégation de signature à M. Gérald Canon, directeur général adjoint des services départementaux chargé du pôle Développement local et mobilité, et à certains de ses collaborateurs ;

Vu la demande présentée par ALBERTAZZI ZA de Charpenay 69210 LENTILLY ;

Considérant que pendant les travaux de raccordement au réseau eaux usées sur la RD 160, commune(s) de Lentilly , il convient de réglementer la circulation afin de prévenir tout risque d'accident, de faciliter la bonne exécution des travaux et d'assurer un écoulement satisfaisant du trafic ;

Considérant que la section est située hors agglomération ;

Sur proposition du Chef de Service Voirie,

ARRÊTE

Article 1

À compter du 16/09/2020 à 08h30 et jusqu'au 23/09/2020 à 17h30, date de fin des travaux sur la D160, commune de Lentilly, la circulation sera réglementée comme suit :

- réduite à une voie et régulée par alternat au moyen de :
 - signal K10
- Uniquement si besoin pendant les heures de travail de l'entreprise.

Article 2

À l'approche et au droit du chantier, le stationnement et la manoeuvre de dépassement seront interdits.

La vitesse des véhicules sera limitée à 50 km/h à l'approche du chantier et à 30 km/h sur le chantier.

Article 3

La signalisation temporaire sera implantée, conformément à la réglementation en vigueur par l'entreprise ALBERTAZZI :

M THOMAS Lionel: 06 7 59 96 72

Article 4

Le présent arrêté sera publié et affiché aux abords immédiats du chantier.


Article 5

Les personnes ci-dessous recevront une copie du présent arrêté.

- Pour exécution :
 - le Chef de Service Voirie
 - le colonel commandant le groupement de gendarmerie du Rhône
 - le directeur de l'entreprise ALBERTAZZI
 - tous les agents de la force publiquesont chargés, chacun en ce qui les concerne, de l'exécution du présent arrêté.
- Pour information :
 - le maire de la commune de Lentilly
 - la directrice des Infrastructures et de la Mobilité du Département du Rhône
 - le SYTRAL

- le directeur du service Départemental-Métropolitain Incendie et Secours
- le Chef du Service Exploitation et Entretien Routier de la direction Infrastructures et Mobilité
- gn@sdmis.fr
- gso@sdmis.fr
- arretesdecirculation@sdmis.fr

Pour le président et par délégation


Cécile GAILLARD
Chef de service adjoint voirie

Voies de recours

Le destinataire peut se pourvoir contre cette décision en formant dans les deux mois de sa publication:

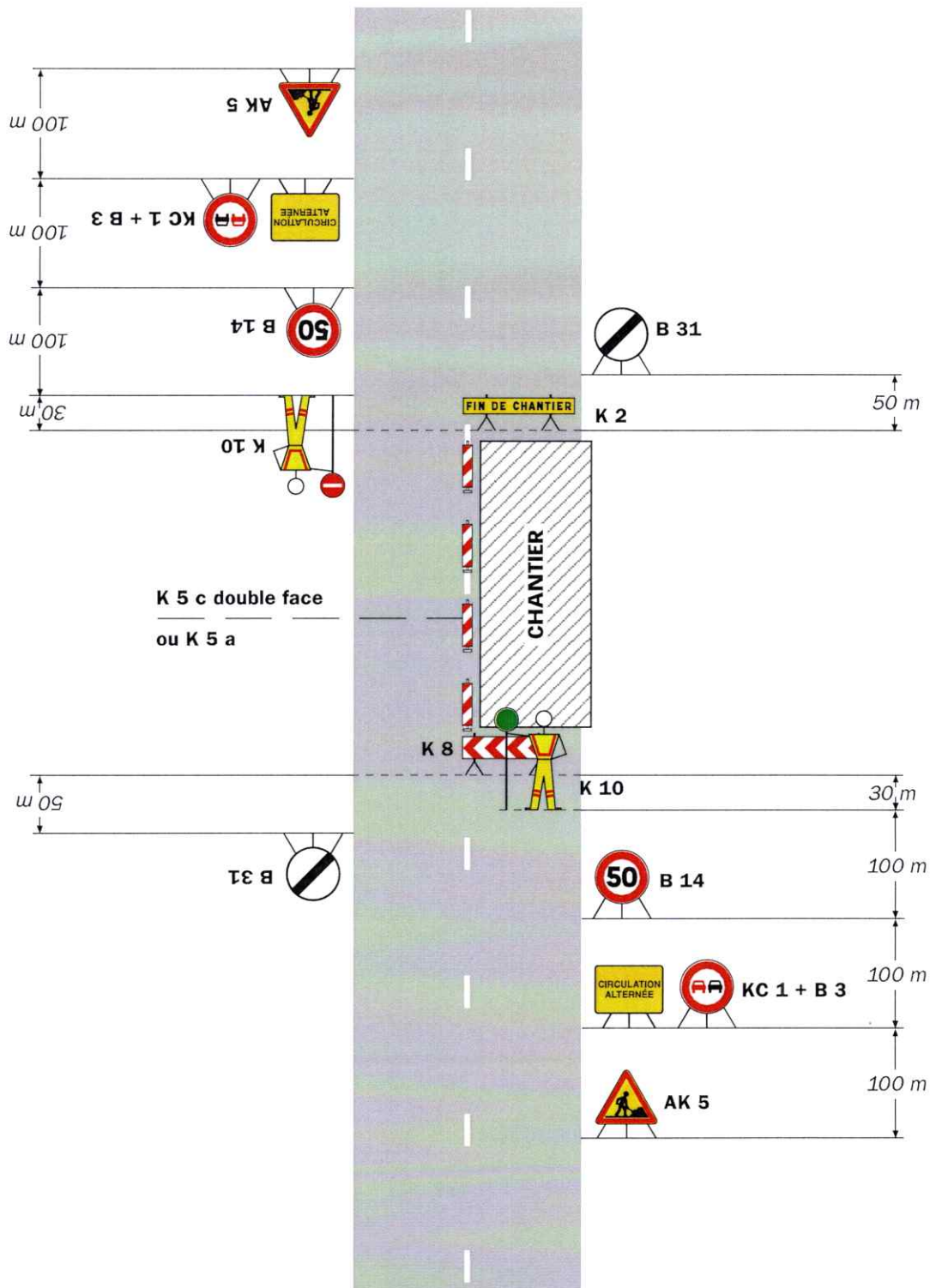
- soit un recours gracieux devant le Président du Conseil départemental du Rhône ;
 - soit un recours juridictionnel devant le tribunal administratif de Lyon - 184 rue Duguesclin, 69433 Lyon Cedex 3 - (articles R. 421-1 et R. 421-5 du code de justice administrative).
-

Chantiers fixes

CF23

Alternat par piquets K 10

Circulation alternée
Route à 2 voies



Remarque(s) :

- Un panneau B 14 de limitation de vitesse à 70 km/h peut éventuellement être intercalé entre les panneaux AK 5 et KC 1.